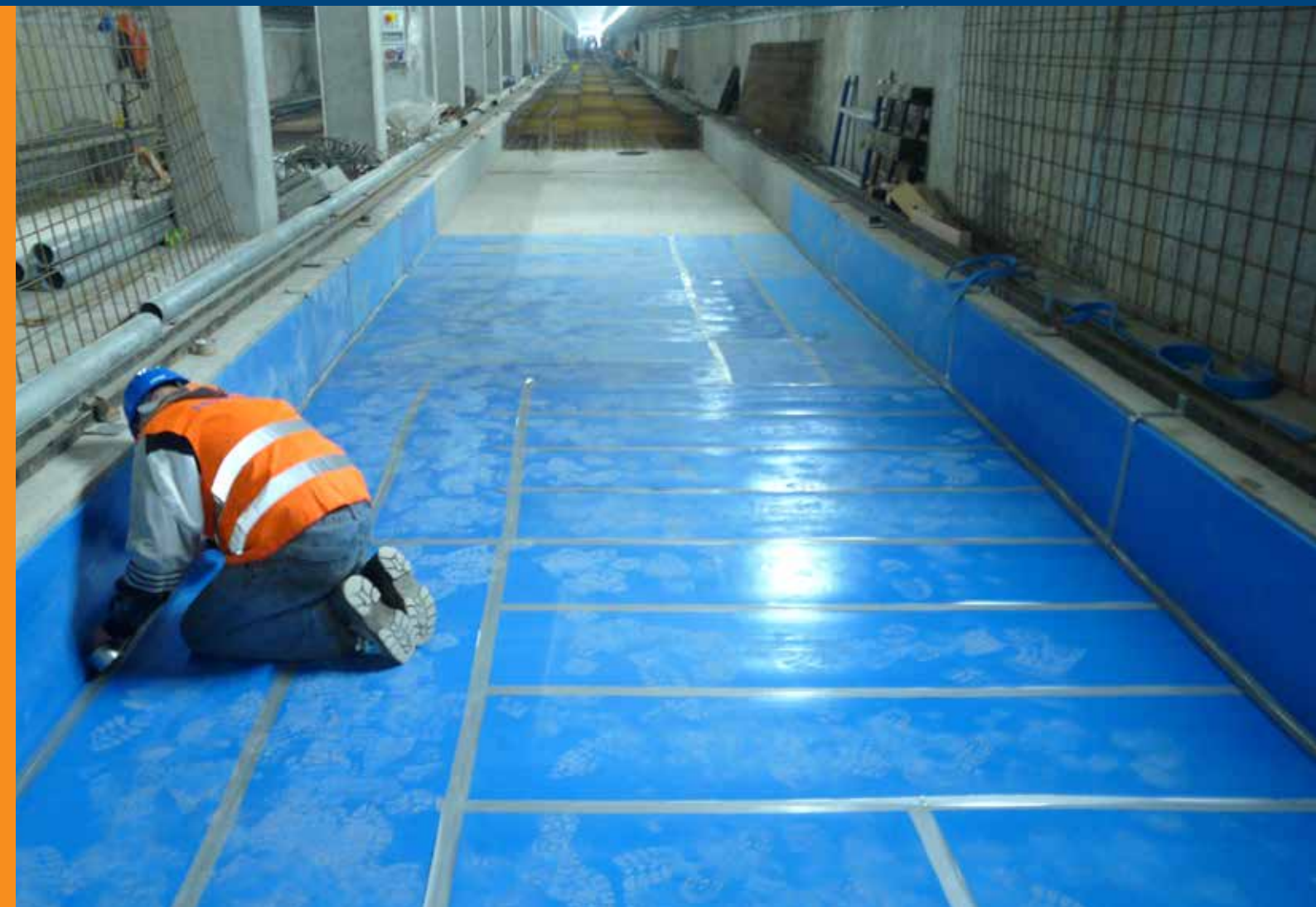




# edilon)(sedra Trackelast® MFS/RPU/Blue Masse-Feder-System Matten



# edilon)(sedra Trackelast® MFS/RPU/Blue

Trackelast® MFS/RPU/Blue ist eine elastische Matte aus hochmodernen Elastomeren speziell für Masse-Feder-Systeme. Die elastischen Eigenschaften von Trackelast® MFS/RPU/Blue sind darauf ausgelegt, kurze, intensive dynamische Belastungen und Schwingungen bei gleichzeitiger dauerhafter Belastung durch Beton-gleistragplatten zu dämpfen. Das Elastomer behält seine Leistungsfähigkeit auch nach vielen Lastwiederholungen, unter langanhaltender Dauerbelastung und unter unterschiedlichen klimatischen Bedingungen. Trackelast® MFS/RPU/Blue isoliert außerdem gegen elektrische Ströme. So werden Kriechströme effektiv verhindert.

## Merkmale

- Exzellente Verringerung von Bodenschwingungen
- Extrem geringe Versteifung – auch bei niedrigen Temperaturen
- Hohe mechanische Festigkeit
- Niedrige Transportkosten dank optimierter Palettierung
- Schneller Einbau

## Prüfung

- Extrem niedrige Versteifung nach dynamischem Wasseraufnahmetest
- Hohe mechanische Festigkeit für lang anhaltende Stabilität
- 2010 geprüft gemäß aktuellem technischen Standard (DIN 45673-7) an der TU München für Achslasten von bis zu 250 kN

## Produktpalette

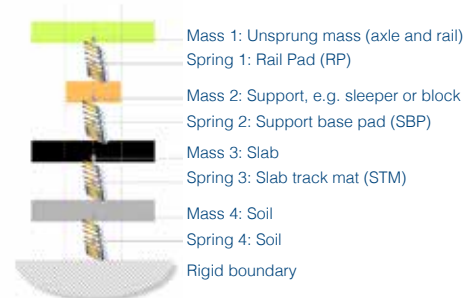
edilon)(sedra Trackelast® MFS Matten sind in einer Vielzahl von Ausführungen für alle Arten von Achslasten erhältlich – von Straßen- über Stadtbahn bis hin zu Fernverkehr-, Hochgeschwindigkeits- und Güterverkehr (bis zu 250 kN).

## Service

Kompletter Einbauservice, detaillierte Einbauhandbücher, Einbautraining und/oder Unterweisung vor Ort durch qualifizierte, auf Gleisbauarbeiten spezialisierte edilon)(sedra Mitarbeiter. Prognose der Schwingungs- und Einfügedämmung (Ein- oder Mehrschichtenmodell) erhältlich als kostenloser Service von edilon)(sedra.



The 4-layer model for Slab Track



Für weitere Informationen kontaktieren Sie bitte unsere regionalen Geschäftsstellen @ [www.edilonsedra.com](http://www.edilonsedra.com).

## Zubehör

edilon)(sedra bietet ein großes Spektrum an Einbauzubehör für Matten für Feste Fahrbahn-Systeme wie dauerhafte, besonders langlebige und elastische PU-basierte Fugendichtstoffe, faserverstärkte Fugenabdeckstreifen, Klebstoffe und zusätzliche Polyethylen-Schutzfolien.

Bitte fragen Sie nach unseren detaillierten Produkt- und Systemdatenblättern.

